



ACCU 2
DUO Z1
1 year guarantee

Conforms to 2014/30/EU Directive
and to 62133 IEC
Conforme à la Directive 2014/30/UE
et à IEC 62133



CHARGEUR
ACCU 2 DUO Z1
3 year guarantee



RACK DE CHARGE
DUO Z1
3 year guarantee

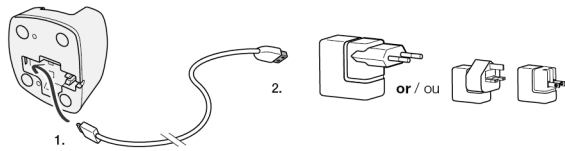


Sustaining our Community
Au service de la Communauté
FONDATION-PETZL.ORG

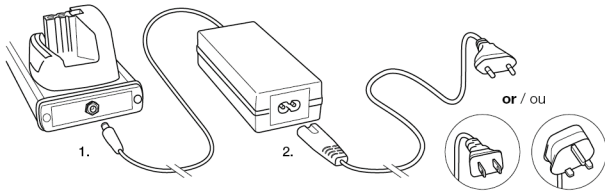
PETZL
F-38920 Crolles
Cidex 105A
PETZL.COM
ISO 9001
© Petzl

CHARGER and/or CHARGING RACK assembly
Assemblage du CHARGEUR et/ou du RACK DE CHARGE

CHARGEUR ACCU 2 DUO Z1

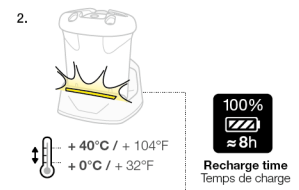
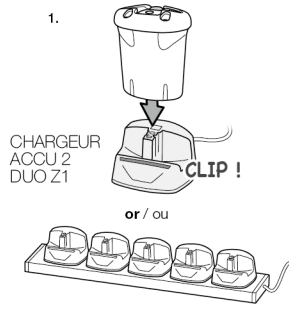
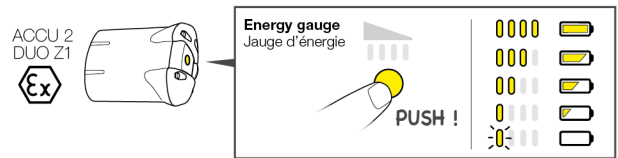


RACK DE CHARGE DUO Z1



! Charge the battery completely before the first use.
Chargez complètement la batterie avant la première utilisation.

! **WARNING: do not charge the rechargeable battery in an explosive environment.**
ATTENTION : ne rechargez pas votre batterie rechargeable en milieu explosible.

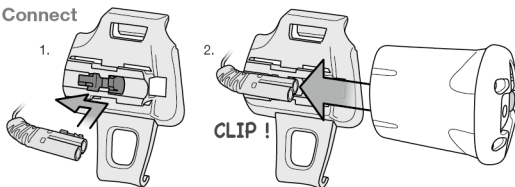


Full charge indicator		Témoin de chargement	
	FLASHING GREEN		Charging En charge
	GREEN		Fully charged Fin de charge
	RED		Error Erreur

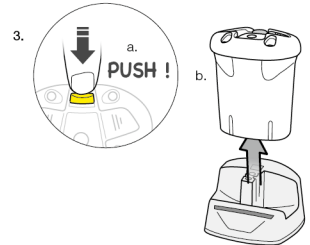
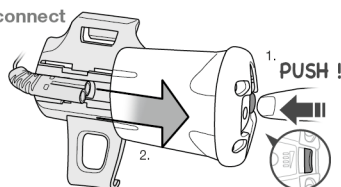
RACK DE CHARGE DUO Z1
Rack supplied only with the pack of five DUO Z1 or as an accessory.
Rack livré seulement dans le pack de cinq DUO Z1 ou en accessoire.



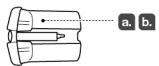
Connect



Disconnect



Traceability and markings
Traçabilité et marquage



a.	Traceability: datamatrix
b.	Individual number
	YY A 0000000 0000
c.	Year of manufacture
d.	Month of manufacture
e.	Lot number
f.	Individual identifier

Additional information / Informations complémentaires

A. Rechargeable battery precautions
Précautions batterie rechargeable



B. Lamp precautions
Précautions lampes



C. Cleaning - Drying
Nettoyage - Séchage



D. Storage - Transport
Stockage - transport



E. Protecting the environment
Protection de l'environnement



F. Modifications - Repairs
Modifications - Réparations



G. FAQ - Contact
Questions - Contact



แบตเตอรี่แบบนำกลับมาชาร์จใหม่ได้สำหรับไฟฉาย DUO Z1 ใช้งานได้ในโซน ATEX I/21 และ 2/22

แบตเตอรี่ ลิเทียม-ion ความจุ 3.7 V 6400 mAh 23.68 Wh

แท่นชาร์จสำหรับ DUO Z1 แบตเตอรี่

รางชาร์จ ซึ่งสามารถใส่ชาร์จ ACCU 2 DUO Z1 แบตเตอรี่ได้ห้าชุดพร้อมกัน

คู่มือการใช้งานที่ใส่ควบคู่กันกับแท่นชาร์จ ที่ติดมากับ ATEX

ชาร์จแบตเตอรี่ที่เติมก่อนการใช้งานครั้งแรก ใช้แบตเตอรี่แบบนำมารองได้ใหม่ของ Petzl เท่านั้น

โดยทั่วไป ความจุของแบตเตอรี่ Li-Ion จะลดลง 10% ต่อปี หลังจากผ่านการใช้งาน 500 ครั้ง แบตเตอรี่จะเก็บไฟได้ 70% ของความสามารถในการเก็บไฟครั้งแรก

การชาร์จแบตเตอรี่

คำเตือน

ชาร์จแบตเตอรี่แบบชาร์จใหม่ด้วย หรือชาร์จของ Petzl ACCU 2 DUO Z1 ซึ่งสามารถใส่ชาร์จ ACCU 2 DUO Z1 ได้พร้อมกันห้าตัว เท่านั้น

แท่นชาร์จแบบ 100-240 V-50/60 Hz สามารถใช้ชาร์จได้ทั่วโลก ด้วยตัวปลั๊กที่บรรจุ

มาด้วย

คำเตือน ห้ามชาร์จแบตเตอรี่ แบบชาร์จใหม่ในสภาพแวดล้อมที่เสี่ยงต่อการระเบิด

ดูใหม่

คำเตือน ห้ามใช้ หรือเคลื่อนย้ายแท่นชาร์จ หรือรางชาร์จ ในพื้นที่เสี่ยงต่อการระเบิด

ดูใหม่

ระยะเวลาการชาร์จ

ระยะเวลาการชาร์จ ประมาณ 8 ชั่วโมง

ตัวบอกระดับการชาร์จบนแท่นชาร์จจะส่องแสงไฟสีเขียวในขณะที่กำลังชาร์จและ

แสงไฟจะสว่างคงที่เมื่อชาร์จไฟเต็มแล้ว

ตัวชี้วัดพลังงาน

ตรวจสอบระดับของการชาร์จแบตเตอรี่ โดยกดปุ่มวัดระดับพลังงาน (Energy Gauge)

คำเตือน การตรวจสอบระดับการชาร์จแบตเตอรี่ต้องทำในขณะที่ไฟฉายปิดอยู่ หรือไม่ได้เสียบปลั๊กเท่านั้น

ขอควรระวังการใช้งานของ ที่ชาร์จและรางชาร์จ ACCU 2 DUO Z1

- ชาร์จเต็มแบตเตอรี่ ACCU 2 DUO Z1 ด้วยที่ชาร์จ หรือรางชาร์จนี้เท่านั้น ใน

แบตเตอรี่รุ่นชนิดกันอาจทำให้ผู้ใช้งานบาดเจ็บและเป็นการทำลายแบตเตอรี่และ

แท่นชาร์จได้

- ห้ามใช้กับสายต่อพ่วง

- อย่าวางทิ้งแบตเตอรี่บนแท่นชาร์จ ถ้าแบตเตอรี่มีกลิ่นเหม็นหรือร้อนจัด เปลี่ยนสีหรือ

รูปทรง มีแก๊สรั่ว หรือแสดงถึงความผิดปกติ

- ห้ามทิ้งแบตเตอรี่ท่ามกลางหิมะตกหรือหิม อาจเกิดอันตรายจากกระแสไฟฟ้า

- ห้ามใช้แท่นชาร์จอีกถ้าเคยผ่านการกลั่นที่รุนแรง

- ถูแท่นชาร์จเกิดการเสียหาย (ที่สายไฟ เป็นต้น) ห้ามทำการซ่อมบำรุงเพื่อใช้งานอีก

จะต้องทำการซ่อมแซมโดย Petzl หรือโดยอุปกรณ์เครื่องมือเฉพาะที่ระบุเท่านั้น

- เพื่อลดความเสี่ยงต่อการเสียหายของปลั๊กเสียบ ให้ดึงที่ตัวปลั๊กแทนสิ่งที่สายไฟเมื่อ

ไม่ต้องการชาร์จไฟอีก

- เพื่อหลีกเลี่ยงการเกิดไฟช็อตให้ถอดปลั๊กไฟก่อนทำการชาร์จหรือทำความสะอาด

การเปลี่ยนแบตเตอรี่แบบชาร์จใหม่

ใช้แบตเตอรี่แบบนำมารองได้ใหม่ Petzl ACCU 2 DUO Z1 เท่านั้น การใส่แบตเตอรี่

ชนิดอื่นอาจทำให้ไฟฉายเสียหายได้ ห้ามใช้แบตเตอรี่แบบนำมารองได้ใหม่ ชนิดอื่น

การทำงานควิวิธี

ให้ตรวจเช็คที่ปลั๊ก เพื่อตรวจสอบการกรัดกร่อน ถ้ามีคราบสนิม ให้ทำความสะอาด

อย่างเบาเมื่อโดยไม่มีแรงกด ตรวจสอบว่าปลั๊ก อยู่ในสภาพพร้อมใช้งาน ถ้าไฟฉายยังไม่

สามารถใช้งานได้ ให้ติดต่อ Petzl หรือผู้แทนจำหน่าย

ข้อมูลเพิ่มเติม

A. ขอควรระวัง แบตเตอรี่แบบนำกลับมาชาร์จใหม่ ขอควรระวังอันตราย ความเสี่ยงของการระเบิดและการเผาไหม้

คำเตือน การใช้งานที่ผิดวิธีอาจทำให้แบตเตอรี่เสียหาย

- ห้ามแช่แบตเตอรี่แบบชาร์จใหม่ลงในน้ำ

- ห้ามโยนแบตเตอรี่แบบชาร์จใหม่ที่ใช้แล้วข้างกองไฟ

- ห้ามทุบทำลายแบตเตอรี่แบบชาร์จใหม่ เพราะมันอาจระเบิดหรือปล่อยสารพิษ

ออกมา

- ถูแบตเตอรี่แบบชาร์จใหม่ถูกทำให้เสียหาย อย่างอครือ หรือเปลี่ยนแปลงโครงสร้าง

- ถูแบตเตอรี่แบบชาร์จใหม่บิดเบี้ยวเสียวรูปร่างหรือมีรอยแตกกราว ให้เก็บไว้ในกล่อง

เพื่อทำการรีไซเคิล

B. ขอควรระวังเกี่ยวกับการใช้ไฟฉาย

การใช้งานร่วมกันของอุปกรณ์อิเล็กทรอนิกส์

ได้รับมาตรฐาน 2014/30/EU ว่าด้วยเรื่องของส่วนประกอบของอุปกรณ์อิเล็กทรอนิกส์

C. การทำความสะอาด ที่ให้แห้ง

D. การเก็บรักษา การขนส่ง

สำหรับการเก็บรักษาระยะยาว ให้ชาร์จแบตเตอรี่แบบชาร์จใหม่ได้ให้เต็ม (โดยทำซ้ำ

ทุกหกเดือน) และ ถอดแบตเตอรี่ออกจากไฟฉาย หลีกเลี่ยงการปล่อยให้แบตเตอรี่

คลายประจุจนหมด เก็บไว้ในที่แห้ง เก็บในที่ที่มีอุณหภูมิตั้งแต่ 20° C ถึง 25° C

แบตเตอรี่จะคลายประจุหลังจากไม่ได้อใช้ 12 เดือน

E. การรักษาสภาพสิ่งแวดล้อม

F. การเปลี่ยนแปลง/การซ่อมแซม

ห้ามเปลี่ยนแปลงอุปกรณ์ใดๆภายนอกโรงงานผลิตของ Petzl เว้นแต่ชิ้นส่วนที่

สามารถเปลี่ยนได้

G. ค่าถ่าน/เซลล์

การรับประกันจาก Petzl

แบตเตอรี่แบบชาร์จได้ใหม่ รับประกันสองปี ที่ชาร์จและรางชาร์จ รับประกันเป็นเวลา

สาม ปีเกี่ยวกับวัสดุตัว หรือความบกพร่องจากกา ขอบกวนจากการรับประกัน ยึด

ประจุเข้าเกิน 300 ครั้ง การสึกหรอและฉีกขาดตามปกติ การเป็นสนิม การคิดแปลง

แก้ไข การเก็บที่ผิดวิธี ขาดการบำรุงรักษา การเสียหายจากอุบัติเหตุ ความละเลย หรือ

การนำไปใช้งานผิดประเภท

ความรับผิดชอบ

Petzl ไม่คองรับผิดชอบต่อผลที่เกิดขึ้นทั้งทางตรง ทางอ้อม หรืออุบัติเหตุ หรือจาก

ความเสียหายใด ๆ ที่เกิดขึ้น หรือผลจากการใช้ผลิตภัณฑ์นี้

เครื่องหมายและข้อมูล

a. การสืบมาตรฐาน ข้อมูลแหล่งกำเนิด - b. หมายเลขเฉพาะตัว - c. ปีที่ผลิต - d. เดือน

ที่ผลิต - e. หมายเลขลำดับการผลิต - f. หมายเลขกำกับตัวอุปกรณ์