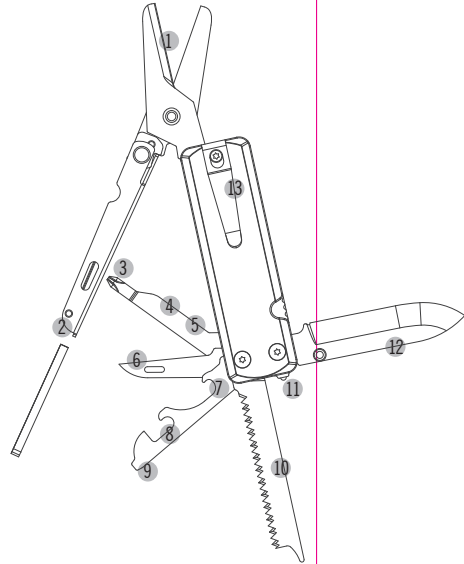


**OKS2**  
13-in-1 Multi-Function Knife

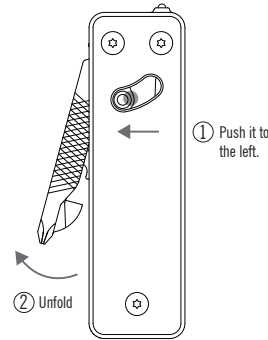
**PRODUCT OVERVIEW**



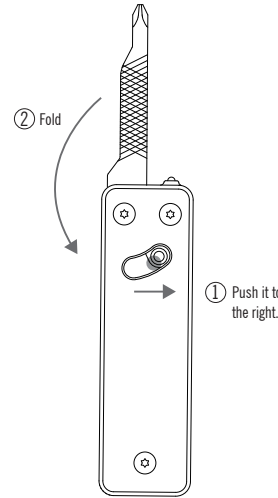
- 1 Scissors
- 2 Tweezers
- 3 Phillips-Head Screwdriver
- 4 File
- 5 Ruler
- 6 Awl
- 7 Bottle Opener
- 8 Can Opener
- 9 Flathead Screwdriver
- 10 Saw
- 11 Glass Breaker
- 12 Small Knife
- 13 Pocket Clip

**Open the Tools**

(Referring to the bottle opener, can opener, awl, file, ruler, Phillips screwdriver, and flathead screwdriver here.)



**Close the Tools**



**SPECIFICATIONS**

Tools Material	DIN 1.4116 Stainless Steel
Handle Material	5051 Aluminum Alloy
Size (When Closed)	(L)86.5 + (W)25.0 + (H) 19.5mm (L)3.41 + (W)0.98 + (H) 0.77in
Weight	131g / 4.62oz

**CONTENTS**

- (EN) English ..... 01
- (DE) Deutsch ..... 01
- (FR) Français ..... 02
- (IT) Italiano ..... 03
- (ES) Español ..... 04
- (KR) 한국어 ..... 05
- (TH) ไทย ..... 06
- (JP) 日本語 ..... 06

**(EN) English**

**DANGER**

- Keep away from children and do not allow them to play with the product to avoid physical injury.
- The product's blade, can opener, and scissors are very sharp. Improper use can cause physical injury.

**WARNING**

- Please ensure that all tools are closed when storing or carrying the product.
- The blade and scissors should not be used to cut or trim hard objects such as metal. Improper use may cause irreversible damage such as chipping or breaking.
- When using the scissors, please do not unfold other tools for use.

**NOTICE**

- After long-term use, the sharpness of the scissors and blades may deteriorate. The sharpness of the blades can be restored by re-sharpening them.
- The product should be cleaned and wiped dry after use. To prevent rust, store the product in a dry place and apply some lubricating oil to the parts that are not used for an extended period.

**(DE) Deutsch**

**GEFAHR**

- Von Kindern fernhalten und sie nicht mit dem Produkt spielen lassen, um Verletzungen zu vermeiden.
- Die Klinge, der Dosenöffner und die Schere des Produkts sind sehr scharf. Unsachgemäßer Gebrauch kann zu Verletzungen führen.

**WARNUNG**

- Bitte stelle sicher, dass alle Werkzeuge geschlossen sind, wenn du das Produkt lagerst oder transportierst.
- Die Klinge und die Schere sollten nicht verwendet werden, um harte Gegenstände wie Metall zu schneiden oder zu kürzen. Unsachgemäßer Gebrauch kann zu irreversiblen Schäden wie Abspalttern oder Brechen führen.
- Während der Verwendung der Schere bitte keine anderen Werkzeuge ausgeklappt lassen.

**HINWEIS**

- Nach längerer Verwendung kann sich die Schärfe der Schere und der Klengen verschlechtern. Die Schärfe kann durch Nachschärfen wiederhergestellt werden.
- Das Produkt sollte nach dem Gebrauch gereinigt und trocken gewischt werden. Um Rost zu vermeiden, sollte das Produkt an einem trockenen Ort gelagert und über einen längeren Zeitraum nicht benutzte Teile mit Schmieröl behandelt werden.

**(FR) Français**

**DANGER**

- Tenez le produit à l'écart des enfants et ne les laissez pas jouer avec pour éviter tout risque de blessures physiques.
- La lame, l'ouvre-boute et les ciseaux du produit sont très tranchants. Une mauvaise utilisation peut entraîner des blessures physiques.

**AVERTISSEMENTS**

- Veuillez vous assurer que tous les outils sont fermés lors du stockage ou du transport du produit.
- La lame et les ciseaux ne doivent pas être utilisés pour couper ou tailler des objets durs tels que du métal. Une mauvaise utilisation peut provoquer des dommages irréversibles tels que des éclaboussures ou des cassures.

utilisation peut provoquer des dommages irréversibles tels que des éclaboussures ou des cassures.

- Lorsque vous utilisez les ciseaux, veuillez ne pas déplier d'autres outils pour les utiliser.

**CONSEILS**

- Après une utilisation prolongée, le tranchant des ciseaux et des lames peut se détériorer : il peut être restauré en les réaffûtant. Pour éviter la rouille, conservez le produit dans un endroit sec. Les pièces qui ne sont pas utilisées pendant une longue période doivent être enduites d'huile lubrifiante.

**(IT) Italiano**

**PERICOLO**

- Tenere lontano dalla portata dei bambini e non consentire loro di giocare con il prodotto per evitare lesioni fisiche.
- La lama, l'aprisicatore e le forbici del prodotto sono molto affilati. L'uso improprio può causare lesioni fisiche.

**AVVERTIMENTO**

- Assicurarci che tutti gli strumenti siano chiusi durante una conservazione o il trasporto del prodotto.
- La lama e le forbici non devono essere utilizzate per tagliare oggetti duri come il metallo. L'uso improprio può causare danni irreversibili come scheggiature o rotture.
- Quando si utilizzano le forbici, si prega di non utilizzare gli altri strumenti.

**AVVISO**

- Dopo un uso prolungato, l'affilatura delle forbici e delle lame può deteriorarsi. Il filo delle lame potrà essere ripristinato

riaffilando.

- Il prodotto deve essere pulito e asciugato dopo l'uso. Per prevenire la formazione di ruggine, conservarlo in un luogo asciutto e applicare un po' di olio lubrificante sulle parti che non vengono utilizzate per un lungo periodo.

**(ES) Español**

**PELIGRO**

- Mantenga la navaja alejada de los niños. No es un juguete, el uso de esta herramienta implica el riesgo de sufrir lesiones físicas.
- Las hojas de la navaja, la tijera y la abrelatas están muy afiladas y el uso inadecuado pueden causar daños considerables. Cuidado.

**ADVERTENCIA**

- Asegúrese de que todas las herramientas estén cerradas cuando guarde o transporte el producto.
- La cuchilla y las tijeras no deben usarse para cortar o recortar objetos duros como el metal. El uso inadecuado puede causar daños irreversibles, como astillado o rotura.
- Cuando está utilizando la tijera, no utilice otras herramientas.

**NOTICIA**

- Después de un uso prolongado, el filo de las tijeras y las hojas puede deteriorarse. El filo de las hojas se puede recuperar afilándolas.
- El producto debe limpiarse y secarse después de su uso. Para evitar la oxidación, almacene el producto en un lugar seco y aplique un poco de aceite lubricante a las piezas que no se utilizan durante un período prolongado.

**(KR) 한국어**

**주의**

- 신체 부상을 방지하기 위해 아이의 손에 닿지 않게 보관해 주세요.
- 제품의 칼날, 강풍 따개, 가위가 매우 날카로우니 조심하여 사용해 주시기 바랍니다.

**경고**

- 제품을 보관하거나 운반할 때에는 모든 공구가 잘 잠겨있는지 확인해 주세요.
- 칼날과 가위로 금속과 같은 단단한 물체를 자르는데 사용해서는 안 됩니다. 부적절한 사용으로 제품이 깨지거나 부서질 수도 있으며 이로 인해 신체적 상해를 입을 수도 있으니 사용에 깊은 주의 부탁드립니다.

- 가위를 사용할 경우, 다른 용구들은 사용하지 말아주세요.

**안내문**

- 장기간 사용 후에는 가위와 칼날이 무뎠을 수 있으니 적당할 시기에 날을 갈아주며 사용해 주시기 바랍니다.
- 사용 후에는 제품을 세척하고 닦아 건조해야 합니다. 녹이 슬지 않도록 제품을 건조한 곳에 보관하고 장기간 사용하지 않는 부분에는 윤활유를 발라주세요.

**(TH) ไทย**

**อันตราย**

- กรุณาให้ห่างจากเด็กและอยู่ให้เด็กเล่นเพื่อป้องกันไม่ให้เกิดอันตรายจากของวางหาย
- ใบมีดและการกรรไกรของผลิตภัณฑ์นี้ ใบมีดที่เปิด กระป๋องมีความคมมาก การใช้อุปกรณ์ไม่เหมาะสมอาจทำให้เกิดการบาดเจ็บได้

**คำเตือน**

- กรุณาตรวจสอบให้แน่ใจว่าได้ปิดเครื่องมือทั้งหมดแล้วเมื่อจัดเก็บและพกพาผลิตภัณฑ์
- ใบมีดและการกรรไกรไม่สามารถใช้ตัดหรือฉีกวัตถุที่มีความแข็ง เช่น โลหะ การใช้งานที่ไม่เหมาะสมอาจทำให้เกิดความเสียหายที่แก้ไขไม่ได้ เช่น การแตกหรือความเสียหายที่แก้ไขไม่ได้
- เมื่อใช้งานกรรไกร โปรดอย่าวางเครื่องมือขึ้นออก

**สังเกต**

- หลังจากใช้งานเป็นประจำเวลานาน ความคมของกรรไกรและใบมีดอาจลดลง และสามารถลับเพื่อไม่ให้มีคมล้มตามดัดเดิม
- หลังจากการใช้ผลิตภัณฑ์แล้วควรทำความสะอาดและเช็ดให้แห้ง ถ้าจะเก็บเป็นเวลานานควรเคลือบด้วยน้ำมันเพื่อป้องกันสนิมและเก็บไว้ในที่แห้ง

**(JP) 日本語**

**危険**

- ケガをする恐れがありますので、絶対にお子様に

**WARRANTY**

Your Multi-Tool Series products are guaranteed to be free of defects in material and workmanship and have a limited lifetime warranty to the original purchaser of the products.

-Multi-Tool Series items will not be warrantied due to loss, damage caused by abuse, neglect, misuse, accident or improper blade sharpening.

-Repairs to your product performed by any source other than Multi-Tool Series Team unconditionally voids the knife's warranty.

-Cost for postage is the responsibility of the customer.

**USA Customer Support**

cs@oightstore.com  
**Global Customer Support**  
contact@oight.com

**Dongguan Olight E-Commerce Technology Co., Ltd.**

4th Floor, Building 4, Kegou Industrial Park, No 6 Zhongnan Road, Changan Town, Dongguan City, Guangdong, China.  
Made in China