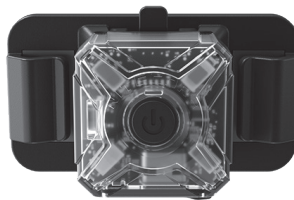


NITECORE®

KEEP INNOVATING

NU06 LE Mini Signal Light

- Multi-colored Flashing + Constant-on
- USB-C Rechargeable
- 3 Lightweight Brackets Included



Features

- Utilizes 4 x high performance LEDs
- Available with 9 modes including 4 colors of constant-on + flashing and Red/Blue Police Warning Flashing
- Powered by the built-in 250mAh Li-ion battery with a max runtime of 75 hours
- Built-in Li-ion battery charging circuit with a USB-C charging port
- One-hand operable single switch design
- A built-in power indicator indicates the remaining battery power
- ARC rail adapter on the body and 3 lightweight brackets included to enable multiple mounting and carry options
- Made from durable PC materials
- Ultra-light and compact design
- Impact resistant to 1 meter

Specifications

Dimensions: 29.5mm×29.5mm×25.4mm (1.16"× 1.16"× 1")
Weight: 15.8g (0.56oz) (Bracket Not Included)

Accessories

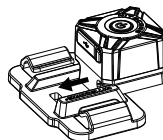
Magnetic Hook-and-loop Bracket, Curved Hook-and-loop Helmet Bracket, MOLLE System Bracket, USB-C Charging Cable

Technical Data

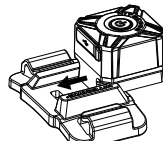
	Output	Runtime	Impact Resistance	IP Rating
Red Constant-on	3 Lumens	9h	1m	IP66
Red Flashing	3 Lumens	75h		
Green Constant-on	8 Lumens	9h		
Green Flashing	8 Lumens	75h		
Blue Constant-on	2 Lumens	5h		
Blue Flashing	2 Lumens	48h		
White Constant-on	15 Lumens	5h 45min		
White Flashing	15 Lumens	54h		
Red/Blue Police Warning Flashing	—	56h		

Note: The stated data is measured using the built-in Li-ion battery (250mAh) under laboratory conditions. The data may vary in real world use due to different battery usage or environmental conditions.

Bracket Installation



Magnetic Hook-and-loop Bracket

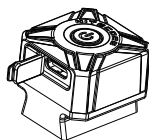
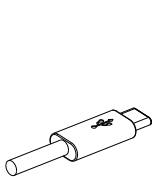


Curved Hook-and-loop Helmet Bracket



MOLLE System Bracket

Charging Function



(English) NU06 LE

Charging Function

The NU06 LE is equipped with an intelligent charging system. Please charge the battery before the first use.

Connecting to the External Power: As illustrated, use the USB charging cable to connect an external power supply (e.g. a USB adapter, a computer or other USB charging device) to the USB charging port to begin the charging process.

Charging Indication: During the charging process, the power indicator will flash to inform the user. When the battery is fully charged, the power indicator will turn on steadily.

- The charging time is approx. 1h 45min.
- The standby time is up to 12 months if the battery has been fully charged.

Operating Instructions

On / Off

On: When the light is off, long press the Power Button for over 1 second to turn it on.

Off: When the light is on, long press the Power Button to turn it off.

Mode Switching

The NU06 LE is available with 9 modes including 4 colors of constant-on + flashing and Red/Blue Police Warning Flashing.

When the light is off, keep holding the Power Button for over 5 seconds after turning on the light to cycle through the following modes: Red Constant-on – Red Flashing – Green Constant-on – Green Flashing – Blue Constant-on – Blue Flashing – White Constant-on – White Flashing – Red/Blue Police Warning Flashing. Release to select the desired mode.

(The NU06 LE has mode memory. When reactivated, the light will automatically access the previous memorized mode.)

Power Indication

When the light is off, short press the Power Button and the power indicator will flash to indicate the remaining power of the battery:

- Flashing three times indicates that the power is above 50%;
- Flashing twice indicates that the power is below 50%;
- Flashing once indicates that the power is below 10%.

Warnings

- Please charge the battery before the first use.
- The Magnetic Hook-and-loop Bracket contains strong magnetic components. DO NOT put it close to objects that tend to suffer from magnetic interference.
- Please recharge the product every 3 months when left unused for a prolonged time.
- The product contains small assembly parts. Please keep it away from children to avoid danger of choking or suffocation.
- DO NOT disassemble, modify or reconstruct the product, otherwise the warranty will be nullified, and the product might be damaged.

(Español) NU06 LE

Función de carga

La NU06 LE está equipada con un sistema inteligente de carga. Por favor cargue la batería antes del primer uso.

Conexión a la alimentación externa: Como se muestra en la imagen, utilice el cable de carga USB para conectar una fuente de alimentación externa (Por ejemplo: un adaptador USB, una computadora u otros dispositivos de carga USB) al puerto de carga USB para comenzar el proceso.

Indicación de carga: Durante el proceso de carga, el indicador de alimentación parpadeará para informar al usuario. Cuando la batería está completamente cargada, el indicador de alimentación permanecerá encendido.

- El tiempo aproximado de carga es de aprox. 1h 45min.
- El tiempo de espera es de hasta 12 meses si la batería ha sido completamente cargada.

Instrucciones de operación

Encendido / Apagado

Encendido: Cuando la luz está apagada, mantenga presionado el botón de encendido por más de 1 segundo para encender.

Apagado: Cuando la luz está encendida, mantenga presionado el botón de encendido para apagar.

Cambio de modos

La NU06 LE tiene 9 modos disponibles incluyendo 4 colores de encendido constante + luz de advertencia policial Rojo/Azul intermitente.

Cuando la luz está apagada, mantenga presionado el botón de encendido por más de 5 segundos después de encender la luz para cambiar entre los siguientes modos: Rojo encendido constante – Rojo intermitente – Verde encendido constante – Verde intermitente – Azul encendido constante – Azul intermitente – Blanco encendido constante – Blanco intermitente – Luz de advertencia policial Rojo/Azul intermitente. Suelte para seleccionar el modo deseado. (La NU06 LE tiene memoria de modo. Cuando es reactivada, la luz automáticamente accederá al modo previamente memorizado.)

Indicador de batería

Cuando la luz está apagada, presione brevemente el botón de encendido y el indicador de batería parpadeará para mostrar el nivel de batería restante:

- Tres parpadeos indican que la carga de la batería es superior al 50%.
- Dos parpadeos indican que la carga de la batería es inferior al 50%.
- Un parpadeo indica que la batería es inferior al 10%.

Advertencias

- Por favor cargue la batería antes del primer uso.
- El soporte magnético de gancho y bucle contiene fuertes componentes magnéticos. NO lo coloque cerca de objetos que tiendan a sufrir interferencias magnéticas.
- Por favor recargue el producto cada 3 meses cuando no sea utilizada por periodos prolongados de tiempo.
- El producto contiene partes de ensamblaje pequeñas. Por favor manténgalo fuera del alcance de los niños para evitar peligro de asfixia o atragantamiento.
- NO desarme, modifique o reconstruya el producto, hacerlo invalidará la garantía y el producto puede resultar dañado.

(Deutsch) NU06 LE

Ladefunktion

Die NU06 LE ist mit einem intelligenten Ladesystem ausgestattet. Bitte laden Sie den Akku vor dem ersten Gebrauch auf.

Anschließen an eine externe Stromversorgung: Öffnen Sie den Ladeanschluss - wie abgebildet - und schließen Sie mit dem USB-Kabel ein externes Netzteil (z.B. einen USB-Adapter, einen Computer oder ein anderes USB-Ladegerät) an den USB-Anschluss an, um den Ladevorgang zu starten.

Ladeanzeige: Während des Ladevorgangs blinkt die eingebaute Ladeanzeige. Die Ladeanzeige leuchtet stetig, wenn der Akku vollständig aufgeladen ist.

- Die Ladezeit beträgt ca. 1h 45min.
- Die Standby-Zeit beträgt bis zu 12 Monate, wenn der Akku vollständig aufgeladen ist.

Bedienungsanleitung

An/Aus

Einschalten: Wenn das Licht ausgeschaltet ist, halten Sie den Ein-/Ausschalter länger als 1 Sek gedrückt, um es einzuschalten.

Ausschalten: Wenn das Licht eingeschaltet ist, drücken Sie lange auf den Ein-/Ausschalter, um es auszuschalten.

Mode-Auswahl

Die NU06 LE verfügt über 9 Modi, darunter 4 Farben für Dauerlicht und Blinken sowie rot/blaues Warnblinken.

Wenn die Lampe ausgeschaltet ist, halten Sie den Ein-/Ausschalter nach dem Einschalten der Leuchte länger als 5 Sekunden gedrückt, um fortlaufend zwischen den folgenden Modi zu wechseln: Rotes Dauerlicht - Rotes Blinklicht - Grünes Dauerlicht - Grünes Blinklicht - Blaues Dauerlicht - Blaues Blinklicht - Weißes Dauerlicht - Weißes Blinklicht - Rotes/Blaues Warnblinken. Lassen Sie die Taste los, um den gewünschten Mode zu wählen. (Die NU06 LE verfügt über einen Mode-Speicher. Bei erneuter Aktivierung greift die Lampe automatisch auf den zuvor gespeicherten Mode zu.)

Leistungsanzeige

Wenn das Licht ausgeschaltet ist, drücken Sie kurz den Ein-/Ausschalter und die Betriebsanzeige blinkt, um die verbleibende Akkuleistung anzuzeigen:

- 3-maliges Blinken für mehr als 50%.
- 2-maliges Blinken für weniger als 50%.
- 1-maliges Blinken für weniger als 10%.

Vorsichtshinweise

- Laden Sie den Akku vor dem ersten Gebrauch auf.
- Die magnetische Klett-Halterung enthält starke magnetische Komponenten. Bringen Sie diese NICHT in die Nähe von Gegenständen, die zu Störungen durch Magnetismus neigen.
- Bitte laden Sie das Produkt alle 3 Monate auf, wenn Sie es längere Zeit nicht benutzen.
- Das Produkt enthält kleine Montageteile. Bitte halten Sie es daher von Kindern fern, um eine Erstickungsgefahr zu verhindern.
- Zerlegen oder modifizieren Sie das Produkt NICHT, da sonst das Produkt möglicherweise beschädigt wird und die Garantie erlischt.

Entsorgung von Elektro- und Elektronikgeräten

Die durchgestrichene Mülltonne bedeutet, dass Sie gesetzlich verpflichtet sind, diese Geräte einer vom unsortierten Siedlungsabfall getrennten Erfassung zuzuführen. Die Entsorgung über die Restmülltonne oder die gelbe Tonne ist untersagt. Enthalten die Produkte Batterien oder Akkus, die nicht fest verbaut sind, müssen diese vor der Entsorgung entnommen und getrennt als Batterie entsorgt werden.

(Français) NU06 LE

Fonction de charge

La NU06 LE est équipée d'un système de charge intelligent. Veuillez charger la batterie avant la première utilisation.

Connexion à l'alimentation externe : Comme illustré, utilisez le câble de charge USB pour connecter une alimentation externe (par exemple, un adaptateur USB, un ordinateur ou un autre périphérique de charge USB) au port de charge USB pour commencer le processus de rechargement.

Indication de charge : Pendant le processus de charge, l'indicateur d'alimentation clignotera pour informer l'utilisateur de l'état de la batterie. Lorsque cette dernière est complètement chargée, l'indicateur d'alimentation s'allume régulièrement.

- Le temps de charge est d'environ 1h 45min.
- Le temps de veille peut aller jusqu'à 12 mois si la batterie a été complètement chargée.

Mode d'emploi

On / Off

On : Lorsque le voyant est éteint, appuyez sur le bouton d'alimentation pendant plus de 1 seconde pour l'allumer.

Off : Lorsque la lumière est allumée, appuyez longuement sur le bouton d'alimentation pour l'éteindre.

Changement de mode

La NU06 LE est disponible avec 9 modes dont 4 couleurs fixes + clignotantes et une lumière Rouge/Bleu clignotante (flash police). Lorsque le voyant est éteint, maintenez le bouton d'alimentation enfoncé pendant plus de 5 secondes après avoir allumé le voyant pour parcourir les modes suivants : Rouge fixe – Rouge clignotant – Vert fixe – Vert clignotant – Bleu fixe – Bleu clignotant – Blanc fixe – Blanc clignotant – Flash Rouge/Bleu.

Relâchez pour sélectionner le mode souhaité.

(La NU06 LE dispose d'une mémoire de mode. Lorsqu'elle est réactivée, la lumière accède automatiquement au mode mémorisé précédemment.)

Indication de puissance

Lorsque le voyant est éteint, appuyez brièvement sur le bouton d'alimentation et l'indicateur d'alimentation clignote pour indiquer la puissance restante de la batterie :

- Clignote trois fois : la puissance est supérieure à 50%;
- Clignote deux fois : la puissance est inférieure à 50%;
- Clignote une fois : la puissance est inférieure à 10%.

Avertissements

- Veuillez charger la batterie avant la première utilisation.
- Le support magnétique à crochet et boucle contient des composants magnétiques puissants. NE PAS le mettre à proximité d'objets qui ont tendance à souffrir d'interférences magnétiques.
- Veuillez recharger le produit tous les 3 mois lorsqu'il est laissé inutilisé pendant une période prolongée.
- Le produit contient de petites pièces d'assemblage. Veuillez le garder à l'écart des enfants pour éviter tout risque d'ingestion et/ou d'étouffement.
- NE PAS démonter, modifier ou reconstruire le produit, sinon la garantie sera annulée et le produit pourrait être endommagé.

